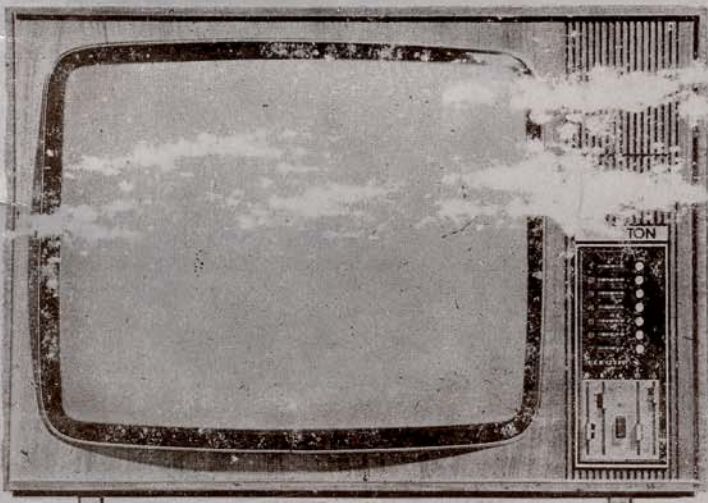




ELECTRON



KEDVES VEVŐ!

Úgy gondoljuk, jól választott, amikor megvásárolta a VIDEOTON gyár korszerű konstrukciójú, modern televíziókészülékét.

Köszönjük bizalmát és reméljük, hogy a készülék helyes használatára utaló tanácsaink alapján televíziójának műsorvétele jó és zavartalan szórakozást nyújt Önnek és családjának.

A készülék vásárlásakor — úgy gondoljuk — a szaktereskedő bemutatta Önnek a készülék kezelését, és tanácsokat adott egyéb, televíziózással kapcsolatos kérdéseire is.

Ez a használati utasítás tartalmazza mindazokat a szükséges tudnivalókat, melyek a készülék üzembehelyezésekor és használata során szükségesek lehetnek.

Reméljük, hogy útmutatásunk, tanácsaink elősegítik, hogy kifogástalan készülékével zavartalanul élvezze a televízió műsorát.

A KÉSZÜLÉK KICSOMAGOLÁSA

Újonnan vásárolt tv-készülékét először is ki kell csomagolni és a lakás adottságaihoz a legmegfelelőbb helyen kell elhelyezni.

Mielőtt hozzákezdene a kicsomagoláshoz, ellenőrizze a készülékhez mellékelt okmányokat.

1. Kezelési utasítás
2. Kapcsolási rajz
3. Jótállási, javítási és vevőszolgálati jegyfűzet.
4. Minőségi bizonyítvány.

A későbbiekben — a készülék esetleges meghibásodásakor — szüksége lesz a garanciajegyre, ezért kérjük vizsgálja meg a garanciajegy helyes kitöltését az alábbiak szerint:

- a garanciajegyre írt gyári számnak egyezni kell a készülék gyártási számával;
- javítási és vevőszolgálati szelvények érvényesítését az eladó szervnek a vásárlási idő dátumával, aláírással és lepecsételéssel kell igazolni.

A fentiek ellenőrzése után vegye le a tetőpárnát és húzza ki a készülék köré helyezett sarokpárnákat, ezután a készüléket alul megfogva, óvatosan emelje ki a dobozból. Célszerű e műveletet két személynek végezni, mivel a készülék terjedelmes és viszonylag súlyos.

CSATLAKOZTATÁS A HÁLÓZATHOZ

A készülék 220 V váltóáramú hálózati feszültségről üzemel. Amennyiben lakásában ettől eltérő feszültség (110 V) van — erről meggyőződhet, ha az árammérő óra vagy az izzólámpák feliratát megnézi —, csak feszültségemelő transzformátor közbeiktatásával lehet a készüléket működtetni.

A 240 V-nál magasabb feszültség a készülék meghibásodását idézheti elő, 200 V-nál alacsonyabb feszültség esetén a képméret csökken és a képminőség nem éri el a kívánt mértéket.

A készülékre a gyakori feszültségingadozás ártalmas, ezért ilyen esetben feszültségstabilizátor alkalmazása szükséges.

MILYEN ANTENNA SZÜKSÉGES?

A készülék megvásárlása előtt is, de a vásárlás után szükségszerűen jelentkező probléma, milyen antenna használata célszerű.

Jó megjegyezni:

JÓ VÉTELHEZ

JÓ ANTENNA SZÜKSÉGES;

De milyen is egy jó antenna?

Általános szabályt nem lehet kimondani, a vételi viszonyok településenként, sőt lakásonként is változhatnak.

Mindenesetre célszerű, ahol erre lehetőség van, tetőantennát felszerelni, mert zavarmentes jó vétel csak megfelelően méretezett és jól elhelyezett tetőantennával érhető el.

Természetesen adóközelben, kedvező körülmények között kielégítő a vétel szobaantennával is.

Az antennaféleségek közötti választást, az antenna elhelyezését próba alapján lehet eldönteni, de tapasztalatokkal rendelkező szakember már előre is jó tanácsokat adhat.

Minden televíziócsatornához rögzített méretű antenna szükséges.

Ez azt jelenti, hogy az antenna méretei a venni kívánt adóállomás adataitól függenek.

A jól kiválasztott antenna is rossz képet eredményezhet rossz beállítás esetén.

A televízióantennát rá kell irányítani a kiválasztott adóra.

Megjegyezzük, hogy az antenna hibái (mérete, iránya, elhelyezése) sok vételi rendellenesség (szellemkép, zajosság, troz hang) okozói lehetnek.

Az antennától a készülékig történő levelezetést csak az ún. szalagkábel segítségével szabad végezni, melyet a készülékhez történő csatlakoztatás előtt a jó kontaktus miatt, megfelelő dugasszal kell ellátni.

Javasoljuk, hogy az antenna vásárlása, ill. felszerelése előtt kérje ki szakember tanácsát.



ÁLLOMÁSBEÁLLÍTÁS, PROGRAMOZÁS

A 7 db állomásbeállító gomb segítségével állíthatja be a venni kívánt VHF és UHF adóállomásokat.

A beprogramozott állomás a megfelelő gomb benyomása után, állomáskeresés nélkül jelentkezik.

A programozás menete a következő: kifelé húzva fordítsa úgy az állomáskereső gombot, hogy a keresett állomásnak megfelelő sáv legyen látható a skálán.

(két VHF és egy UHF skálán állítható be a teljes tv-sáv)

Utána nyomja be a gombot ütközésig

és a gomb forgatásával a tájékoztató jellegű skála segítségével állítsa be a keresett adóállomást úgy, hogy — monoszkópára közvetítése esetén —

a képernyő közepén található „seprő” a 400-as feliratnál még jól látható vonalakból tevődjen össze.

A fenti művelet

a többi gombbal is elvégezheti, a vétellehetőségtől függően más-más adóra.

FÉNYERŐ — KONTRASZT BEÁLLÍTÁS

A kontrasztszabályozót (9) maximális értékre kell állítani, majd a fényerőt (8) növelni annyira, hogy a gradációs skála lépcsői látszódjanak.

Azután a kontrasztszabályozót lassan húzza visszafelé annyira, hogy ízlésének megfelelő képet kapjon.

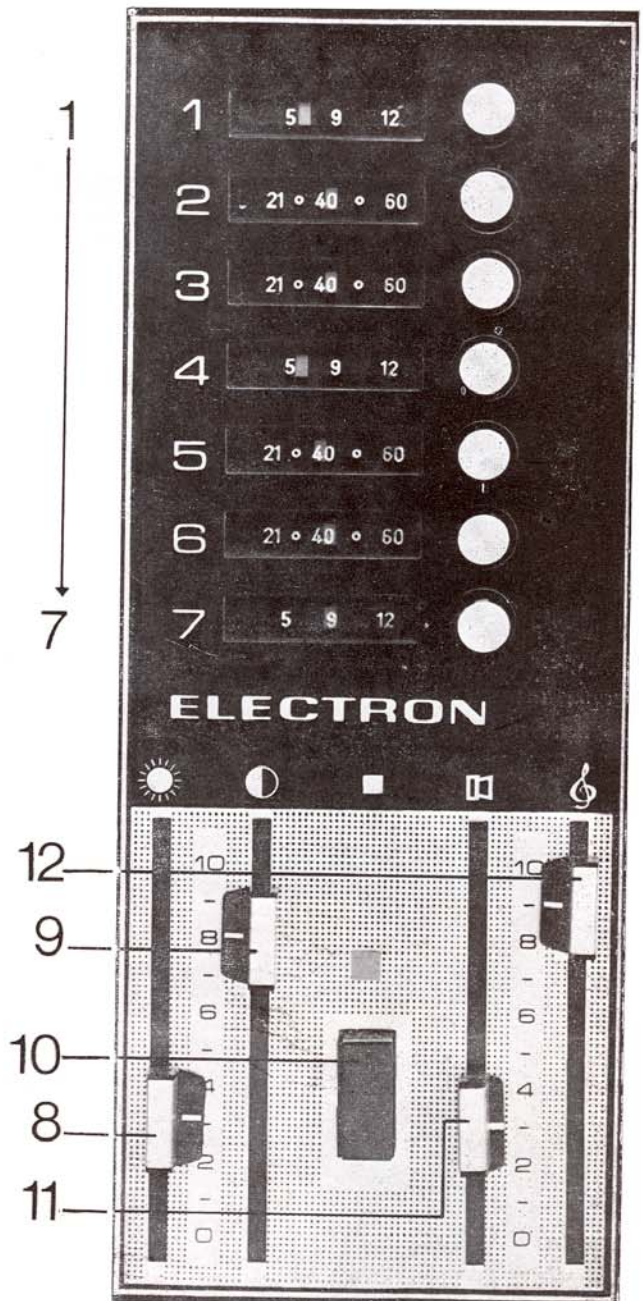
A fényerő utánállítása gyakorlatilag felesleges mert a kontrasztszabályozó automatikusan a fényerő nagyságát is szabályozza.

HANGERŐ — HANGSZÍN BEÁLLÍTÁS

A hangerőszabályozó (11) és a hangszínszabályozó (12) gombbal a műsor kísérőhangját állíthatja be úgy, hogy az érthető és élvezhető legyen.

A KÉSZÜLÉK BEKAPCSOLÁSA

A készülék bekapcsolása 10. sz. gomb benyomásával történik, a kikapcsolás a gomb ismételt megnyomásával történik.



1→7 Programozható —
— VHF-UHF állomásbeállító

8 Fényerőszabályozó



9 Kontrasztszabályozó



10 Hálózati kapcsoló

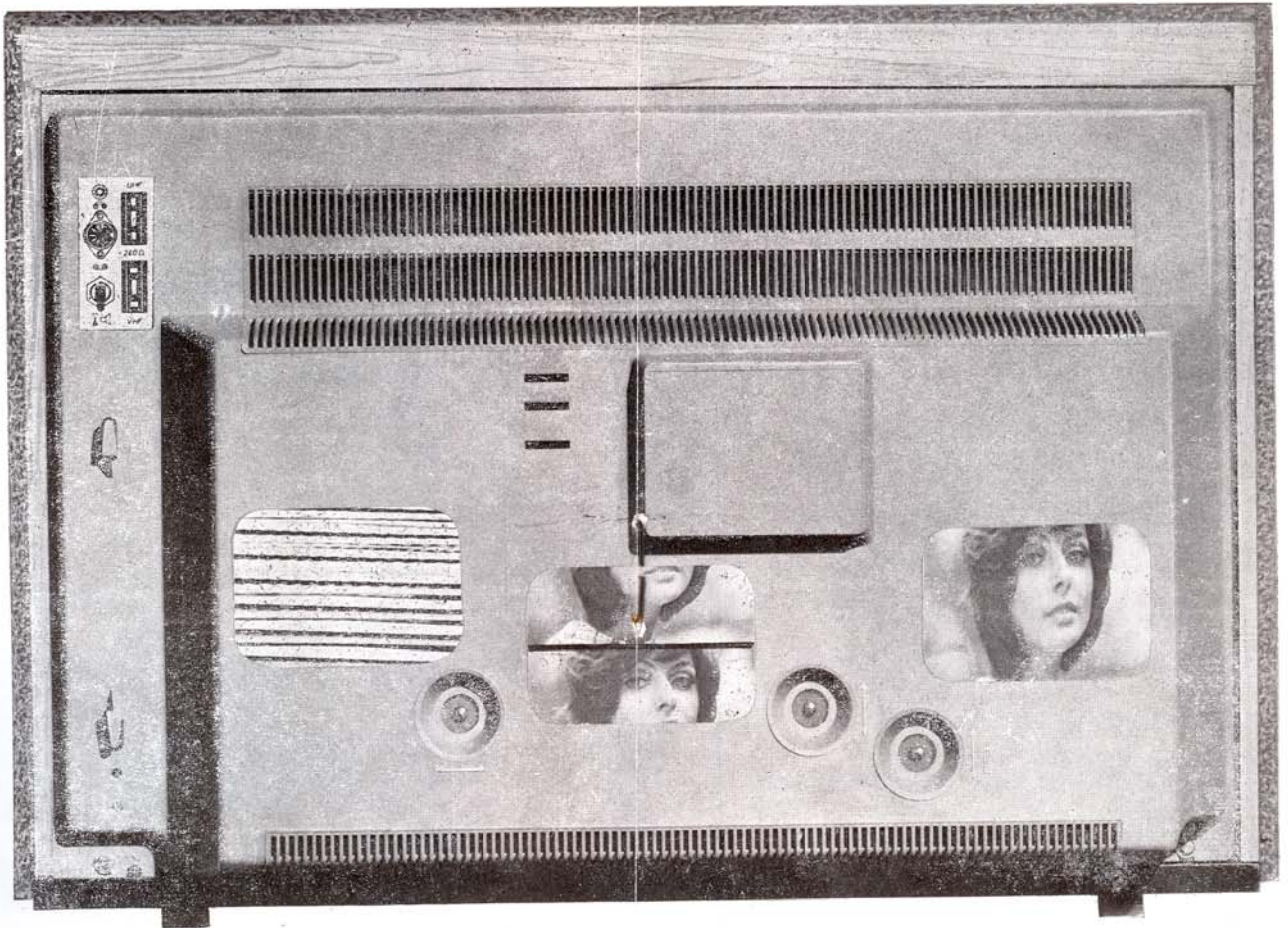


11 Hangerőszabályozó



12 Hangszínszabályozó





CSATLAKOZTATÁSOK



FÜLHALLGATÓ-csatlakozó a készülék hátoldalán található.

Fülhallgató segítségével zavartalanul élvezheti a tv-műsort akkor is, amikor ebben környezete zavarná vagy ezzel környezetét zavarná.

A készülékhez ajánljuk a VIDEOTON gyár 200 Ohm-os fülhallgatóját. MAGNETOFON-csatlakozó

ugyancsak itt található melyen keresztül jó minőségű felvétel készíthető a tv-program kísérő hangjáról. A magnetofon készülék »rádió« vagy »lemezjátszó« jelű csatlakozóját kell a készülék magnetofoncsatlakozójába bedugni. Ajánlatos felvétel készítésnél a készülék hangszóróját bekapcsolt helyzetben hagyni és közepes hangerőt beállítani. A kapcsoló a készülék hangszórójának ki ill. bekapcsolására szolgál. ANTENNA-csatlakozókkal kapcsolatosan felhívjuk figyelmét, hogy a VHF és UHF csatlakozók nem azonosak, az eltérés az érintkezők helyzetének különbözőségéből adódik.

VIGYÁZAT ÉLETVESZÉLY!



Saját biztonsága érdekében a készülék hátlapját csak a hálózati dugó kihúzása után vegye le.

Ellenkező esetben életveszélyes áramütést kaphat, mert a készülékben közel 18 000 V-os nagyfeszültség van jelen és a készülék fém részei is 220 V-os hálózati feszültség alatt lehetnek.



MŰSZAKI ADATOK:

Méret	
Electron 24	720 × 525 × 398 mm
Electron 20	630 × 440 × 335 mm
Súly	
Electron 24	33 kg
Electron 20	23 kg
Képátmérő	
Electron 24	61 cm
Electron 20	51 cm
Feszültség	220 V ± 10 %
Fogyasztás	150 W
Vételsáv	VHF és UHF OIRT/CCIR
Kezelőszervek	
előlapon:	állomásbeállító fényerő kontraszt hangerő hangszín
hátlapon:	hálózati kapcsoló sorszinkron képszinkron képméret hangszóró ki-bekapcsoló
Képérzékenység:	
VHF/UHF	50/50 μV
Hangérzékenység:	
VHF/UHF	25/25 μV
Hangkimenet:	2 W
Hangátvitel:	60—12 000 Hz

ADÓÁLLOMÁSOK A VHF ÉS UHF SÁVON

Csat. sz.	OIRT	CCIR
1.	Budapest	_____
2.	Pécs Bratislava (CS) Uzsgorod (SZ)	_____
3.	Cluj (R) Oradea (R)	_____
4.	Tokaj	Psunj (J)
5.	_____	Wien (A)
		Subotica (J)
6.	Ózd, Győr	Beograd (J)
	Kosice (CS)	Ljubljana (J)
7.	Komádi	Graz (A)
	B. Pystrica (CS)	
8.	Kékes	Osijek (J)
	Szekszárd	
9.	Miskolc	Sljeme (J)
	Sopron	Zagreb (J)
10.	Vasvár	Creni cot (J)
11.	Szentes	_____
12.	Kabhegy	_____
24.	Budapesti UHF színes adó	

HOVÁ HELYEZZÜK?

Valószínűleg elgondolta már, hogy hová helyezi készülékét, amely a lakás adottságainak a kényelmes műsornézésnek legjobban megfelel. Amennyiben lehetősége van lakásában különböző helyek között választani, kérjük vegye figyelembe alábbi tanácsainkat:

1. A készüléket helyezze el úgy, hogy a képernyő legalább két-három méter távolságban legyen a nézőktől.
2. Helyezze a készüléket olyan magasra, hogy a képernyő a szem magasságába vagy valamivel lejjebb kerüljön.
3. A képernyőt ne érje közvetlenül ablakok vagy izzólámpák fénye, mert ezek tükröződése zavaró csillogást okoz.
4. Tanácsoljuk, hogy a készülék mögött helyezzen el egy gyenge fényforrást, amely megszünteti a sötét háttér és a nagy fényerejű képernyő közötti éles ellentétet, így a műsor nézése kevésbé fárasztó.
5. Kérjük ne helyezze a készüléket hőforrás (kályha, fűtőtest) közvetlen közelébe.
6. Tilos a készüléket üzemeltetni paradús helyen (fürdőszoba, mosókonyha stb.)

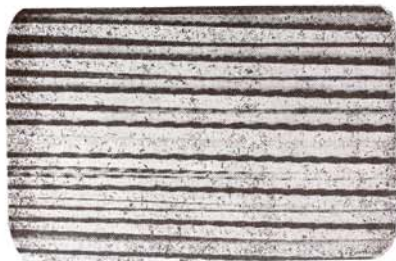


HIBAJELENSÉGEK

A KÉP ÖSSZETÖRIK

Ugyancsak az előbb említett okok idézhetik elő a vízszintes szinkron kiesését.

Ebben az esetben a kép jobbra vagy balra dőlt, ferde csíkokban jelentkezik. Kiküszöbölhető a kivezetett vízszintes frekvencia szabályozógomb segítségével.



FÜGGŐLEGESEN FUT A KÉP

A jelenséget előidézheti erősebb zavar, az adóállomás szinkronkimaradása vagy készülékhiba.

A készülék hátoldalán kivezetett kezelőgomb segítségével — amennyiben nem adóhibáról van szó — utánállíthatja a képfrekvenciát.



↑ A
M
P
↓ L

A KÉP MÉRETE

A jelenség oka a hálózati feszültség esetleges megváltozása lehet. A helyes képméretet a hátlapon kivezetett függőleges amplitúdó szabályozó gomb segítségével állíthatja be.

Gyakran sugároznak szélesvásznú filmeket, ebben az esetben a képernyő alján és tetején levő fekete csík nem a készülék hibája.



A KÉPERNYŐN

KÜLSŐ ZAVAROK



Hibátlan készülék, esetén is előfordulhat, hogy különféle alakú zavaró jelenségek jelennek meg a tv készülék képernyőjén.

A vízszintes irányban futó zavarcsíkok legtöbbször hibás erősáramú berendezésektől vagy zavarűrés nélküli gépjárművektől származnak.



A nagyfrekvenciás berendezések okozta zavarok (orvosi berendezések, rövidhullámú adók, PVC hegesztő készülék stb.)

a képernyőn változó mintájú hullámos vonalakat okoznak.

A csíkozás oly mértékű is lehet, hogy a kép eltorzul, összetörik, „kiesik” a szinkronból, teljesen elsötétül.



Az előbb említett zavarjelenségek jó készülék és jó antenna esetében is jelentkezhetnek, így a hiba ellen védekezni a készülék javításával nem lehet. Amennyiben a zavarjelenség bántó mértékű, úgy kérjük, forduljon a Magyar Posta Rádió- és Televízió Zavarvizsgáló Osztályához (Budapest V., Váci u. 34. T. 184—840.)



HASZNOS TANÁCSOK NÉHÁNY SORBAN

A készülékben 15—18 ezer V-os nagyfeszültség van, ezért működés közben jelentős mennyiségű hő távozik a szellőző nyílásokon.

A felügyelet nélkül hagyott, meghibásodott televíziókészülék a további üzemeléskor súlyos és költséges károsodást idézhet elő.

Meghibásodhat pl. a készülék eltérítő rendszere, a kép „eltűnik” és a képernyő közepén vízszintes fénycsík jelenik meg.

Ilyenkor a készüléket azonnal ki kell kapcsolni, mert a képcső megkárosodhat és ez esetben a képcső kicserélésére a garancia nem érvényesíthető.

A képcső üvegének tisztítása nedves szivacs vagy nedves szarvasbőr segítségével ajánlatos.

Tisztítószeret, használata tilos, mert elhomályosíthatják a védőüveget.

Felhívjuk a figyelmét, hogy a képcső tisztítását csak a készülék kikapcsolása után szabad elvégezni.

A készülék működés közben viszonylag nagy mennyiségű hőt termel. A készülék kialakítása olyan, hogy szellőzőnyílásokon a levegő áthalad a készülék belsejében és a keletkezett hő a készülék hátlapján át eltávozik.

Kérjük, hogy a készülék kímélése érdekében a hátlapon lévő szellőzőnyílásokat ne takarja el terítővel vagy egyéb olyan anyaggal, ami a hőcserét megakadályozná.

Amennyiben a készülék már huzamosabb ideje (3—4 év) üzemel, az alkatrészekre nagy mennyiségű por rakódhat le. Tekintve hogy ez a por a készülék egyes alkatrészeire ártalmas lehet, helyes ha három évenként a készülékből eltávolítja.

Ez a művelet elvégezhető házilag is, de ajánlatos a szervíz vagy szakember segítségét igénybevenni.

MI A GARANCIA?

Garancia fogalma azt jelenti, hogy a gyártómű az általa gyártott termékek rendeltetészerű használhatóságát bizonyos ideig garantálja. Ez azt jelenti, hogy a gyártó vállalat szavatossági felelőssége az általa gyártott termék minőségéért az áru értékesítése után is fennáll, jótáll a termékeiért.

A VIDEOTON gyár garanciális kötelezettségét az alábbiak szerint vállalta:

1. kormányrendelet által előírt egyéves garancia keretében a készüléken mindennemű meghibásodást kijavít, amennyiben a készüléket a használati utasításban előírtaknak, rendeltetésének megfelelően működtetnek.
2. garancia utáni további egy évig vevőszolgálati javítás keretében — a képcsövet kivéve — javítja a meghibásodott készüléket.

A gyár garanciális-javítási és vevőszolgálati tevékenységét — a GELKA vállalattal kötött szerződés értelmében — a GELKA szervizekkel végezteti. Azokat a feltételeket, amelyek betartása a készülék helyes üzemeltetési szempontjából a vásárlóra nézve kötelezők, a garancia-jegyfüzet jótállási feltételek fejezetében ismertetjük.

Ugyancsak ebben a fejezetben ismertetjük a vevő jogait a készülék javításáról, esetleges cseréjéről. Amennyiben a készülék üzemeltetésével, karbantartásával problémái lennének vagy a meghibásodáskor panaszát nem intézték el megelégedésére, forduljon bizalommal a VIDEOTON gyár Vevőszolgálati Osztályához (Székesfehérvár, Berényi út).



VT **VIDEOTON**
TV *radio – televizio*
SZEKESFEHERVAR