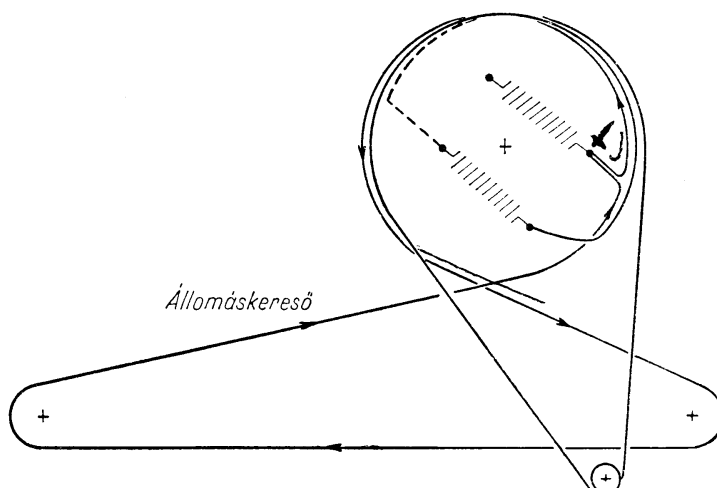
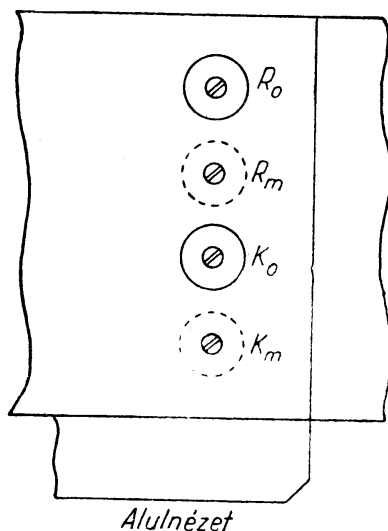


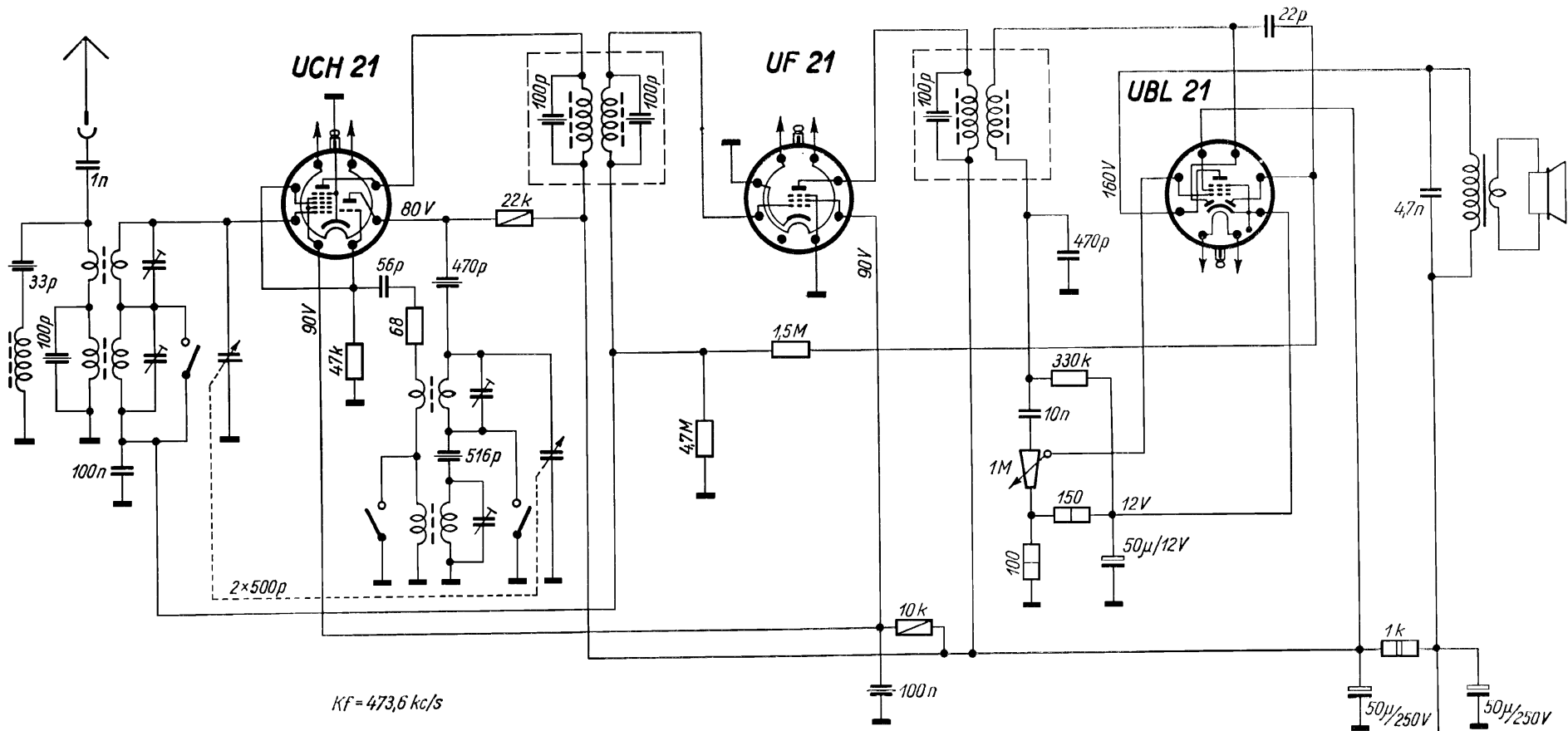
1. 140 A ORION

2. Három színüveg és egy oktál csővel működő, váltakozóáramú szuperheterodin rendszerű, asztali vevőkészülék, két hullámsávra. Folyamatos hangerőszabályozással, fényezett fadobozban, fekvő skálával.
3. **Teljesítményfelvétel** : kb. 40 W. Hálózati feszültség 110, 220 V váltakozófeszültség.
4. A készüléknek lemezjátszó kivezetése nincs.
5. A készüléket 130 mm Ø, 10 000 G légrésindukciójú hangszóróval szerelték fel. Ez 120 Hz-től 7000 Hz-ig terjedő hangok átvitelére alkalmas.
6. **A bűgőfeszültség** : előlről mérve —27 dB. Az első szűrőkondenzátoron 3 V, a másodikon 0,3 V a bűgőfeszültség.
7. **Kimenőteljesítmény** : legalább 1 W, 2,3 V az 4 Ω-os lengőtekerccsen.
8. **Hullámsávok** :

Középhullám	520—1620 kHz = 575—185 m
Rövidhullám	6—18 MHz = 50—16 m
9. **A hangolási pontok** helyét a skálán bejelölték. Középhullámon : 576 és 1495 kHz, rövidhullámon : 6,01 és 17,87 MHz.
ÉRZÉKENYSÉG 1600 kHz-ig < 200 μV, e fölött < 450 μV.
10. **Sávszélesség**, illetőleg a tízszeres bemenőfeszültséghez tartozó elhangolás ±7 kHz, 600 kHz-en mérve.
11. **Egyéb adatok** :

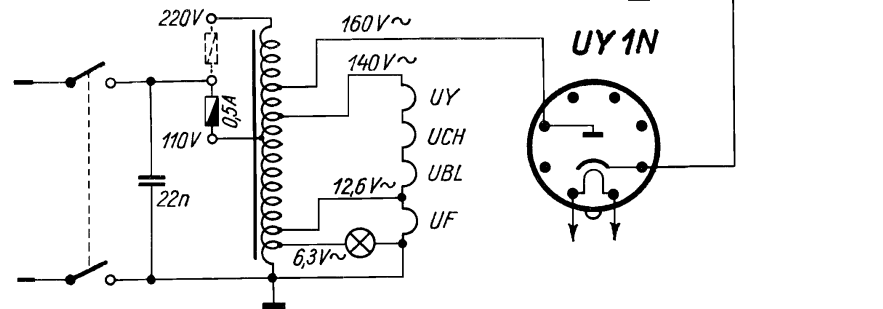
Hangoltkörök száma	: 5.
Skálaizzó	: 2 db 6,3 V/0,3 A.
Méret	: 250 × 200 × 150 mm.
Súly	: kb. 2,5 kg.





$Kf = 473,6 \text{ kc/s}$

Orion 140 A



TEKERCSADATOK:

Hullámsáv	Cséve \varnothing	Vasmag	Tekercselés	Huzal \varnothing mm	Menetszám	Megjegyzés
Ko	M 8	M 1/2	a X	0,15 ZS	74	
			b X	0,15 ZS	20	
Km	M 8	M 1/2	a X	9×0,05 ZS	105	
			b X	0,1 ZS	400	
Ro	R 8	M 1/2	a S	0,5 SS	6,25	
			b S	0,15 ZS	8,25	
Rm	M 8	M 1/2	a S	0,3 SS	8,75	
			b X	0,15 ZS	40	
KF szívó	M 6	M 1/2	a X	0,1 ZZ	500	
I. KF	M 6	M 1/2	a X	9×0,05 Z	295	pr.-sec. 35 mm
II. KF	M 6	M 1	a X	9×0,05 Z	307	pr.-sec. 35 mm
	M 6	M 1	b X	0,1 Z	307	