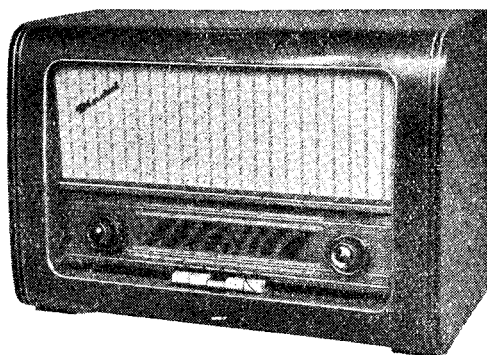
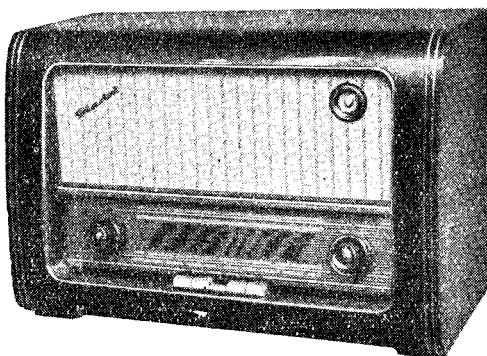


**1. R 846 (DIADAL),
VADÁSZTÖLTÉNY**



**856 (DIADAL),
VADÁSZTÖLTÉNY**



2. Közép- és két rövidsávon dolgozó középszuper készülék, novál csövekkel. A készüléket fiziológiai hangerő és folyamatos hangszínszabályozóval is felszerelték. Jó hangszínezetét ovális hangszórója biztosítja. A 856-os típus varázsszemés.
3. **Teljesítményfelvétel** : 50 W. Tápfeszültségek : 110, 125, 150, 220, 240 V.
4. **Hangfrekvenciás érzékenység** 10 mV.
5. **Frekvenciamenet** a hangszínszabályozó magas állásában 50 Hz-nél -5 dB, 10 kHz-nél $+10$ dB, a hangszínszabályozó mély állásában 50 Hz-nél 0 dB, 10 kHz-nél -22 dB.
6. **Bűgőfeszültség** a lengőtekercsen, lecsavart hangerőszabályozónál 6 mV. Az első elektrolitkondenzátoron 2,2 V, a második elektrolitkondenzátoron 15 mV.

7. **Kimenő teljesítmény** : 3 W, 3,5 V a 4 Ω -os lengőtekercsen.

8. **Hullámsávok** :

Középhullám 520—1600 kHz = 570—186 m
Rövidhullám 6—12 MHz = 50—25 m
Rövidhullám 14—24 MHz = 21,5—12,5 m

9. **A hangolási pontok** középhullámon 575 és 1350 kHz, rövidhullámon 6,66 és 11,2, valamint 15,5 és 21,5 MHz.

ÉRZÉKENYSÉG : < 30 μ V. A KF érzékenység a modulátorcső rácsáról 20 μ V, a KF erősítőcső rácsáról 400 μ V.

10. **Sávszélesség**, ill. a tízszeres bemenőfeszültséghez tartozó elhangolás $\pm 4,5$ kHz. A tükörselektivitás 580 kHz-en 1 : 500, 6 MHz-en 1 : 3, 14 MHz-en 1 : 1,5.

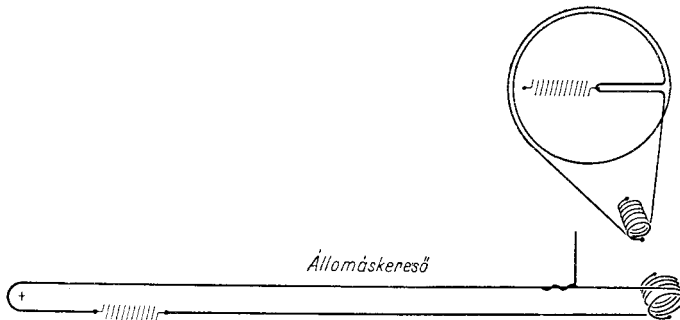
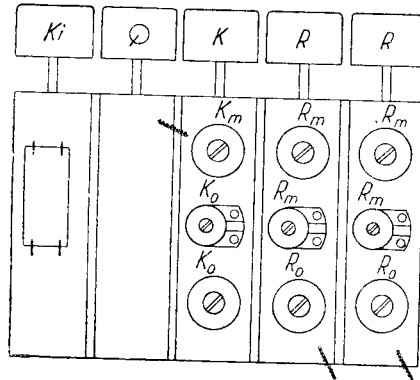
11. **Egyéb adatok** :

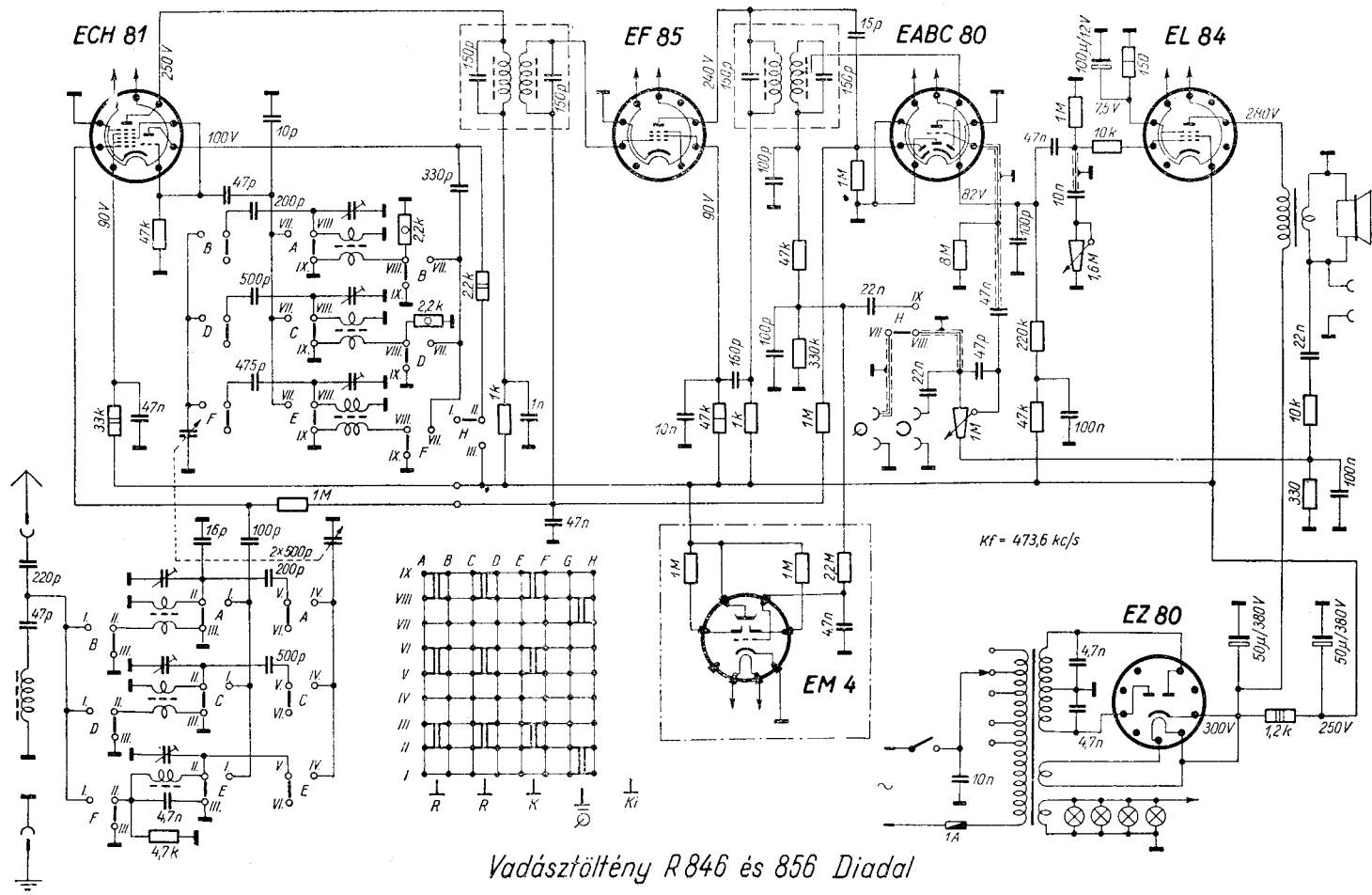
Skálaizzó : 2 db 6,3 V/0,3 A.

Hangszóró : 200 \times 150 mm ovál, permanens dinamikus.

Méret : 510 \times 350 \times 250 mm.

Súly : 11 kg.





Vadásztöltény R 846 és 856 Diadal